



CAMEO[®] DISK

Discos diamantados de desbaste CAMEO LAM PLAN

El pulido de la muestra es una etapa imprescindible dentro de la preparación de una muestra metalográfica. Esta calidad de desbaste es la que condiciona y optimiza los siguientes procesos metalográficos.

Eficacia, reproducibilidad y planitud.

Para el proceso habitualmente realizado con papeles abrasivos SiC (lija) les ofrecemos alternativamente los discos diamantados CAMEO PLATINIUM[®], únicos y reutilizables.

El rendimiento los discos diamantados CAMEO PLATINIUM[®] en términos de eliminación de material reduce el tiempo de trabajo sobre la muestra, asegurando así la planitud de la muestra, un requisito previo para el éxito de su estudio metalográfico.

La estructura alveolada patentado del CAMEO PLATINIUM[®] optimiza el flujo de lubricante. Los residuos de abrasión son evacuados garantizando una abrasión constante y por lo tanto una regularidad durante toda la fase de pre-pulido

- **Hasta un 50% más de desbaste de material**
- **Aumento de la duración del poder de desbaste**

Pre-pulido de muestras metalográficas

Durante la etapa de pre-pulido el aspecto de la muestra debe ser uniforme, regular, sin alteraciones de planitud.

Los discos CAMEO SILVER & GOLD[®] son discos de pre-pulido NO diamantados diseñados para ser utilizados con los productos abrasivos (suspensiones diamantadas)

Regularidad, ganancia de tiempo, económicos

La estructura alveolada Y PATENTADA de la superficie de los discos CAMEO permite la distribución y uniforme del abrasivo diamantado pulverizado. Gracias a dicha estructura alveolada, garantizamos la misma cantidad de abrasivo y economizamos producto, ya que la suspensión queda acumulada en el disco.

Polivalencia

Los discos CAMEO DISK se presentan en dos versiones, SILVER (P1S) y GOLD (P1G) que combinados con la gran gama de abrasivos de diamante POLIRRESIN permite tratar todo tipo de material. Diversos sistemas de fijación están disponibles.

Homogeneidad y calidad de la preparación

Contrariamente a los papeles abrasivos SiC (lija) los discos diamantados CAMEO PLATINIUM[®] & CAMEO[®] evitan la formación de capas de material embutido en los primeros segundos de mecanizado. La utilización de abrasivo de diamante integrado en la estructura alveolada del CAMEO PLATINIUM[®] & CAMEO[®] permite conservar un desbaste de material constante a lo largo de la operación de desbaste, y evita la aparición de bordes afilados (Incluidas muestras de dureza heterogénea)

Los papeles abrasivos, además, pierden (irrecuperablemente) su poder de desbaste a los 2-3 minutos aproximadamente del inicio, formando "surcos" que hacen que el pulido no sea del todo uniforme.

Otros discos diamantados de la competencia disponen de las inclusiones diamantadas a la inversa de los discos CAMEO PLATINIUM[®] & CAMEO[®] (tipo caparazón de tortuga) con lo que la pérdida de líquido refrigerante o de diamante abrasivo es mucho más rápida que los discos CAMEO PLATINIUM[®] & CAMEO[®]

Longevidad

El material que compone los discos CAMEO PLATINIUM[®] & CAMEO[®] permiten la utilización de agua o abrasivos libres que permiten su reutilización varias veces para diversas aplicaciones, gracias a las piedras de afilado.



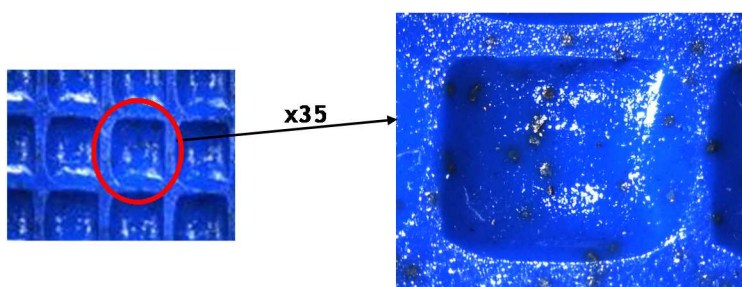
Discos diamantados de desbaste CAMEO LAM PLAN

Color	Referencia	Descripción	Lubricante	Imagen
P10 (negro)	Papel SiC P80	Sustituye al papel abrasivo (lijas) Discos de pre-pulido diamantados. La estructura alveolada patentada optimiza el trabajo del abrasivo diamantado que la compone mejorando la lubricación al agua. Ideal para el desbaste rápido de muestras de materiales de una dureza $\geq 120\text{HV}$.	Lubricante agua	
P11 (azul)	Papel SiC P120			
P12 (verde)	Papel SiC P240			
P13 (amarillo)	Papel SiC P600			
P14 (rojo)	Papel SiC P1200			

Base magnética o Polifix

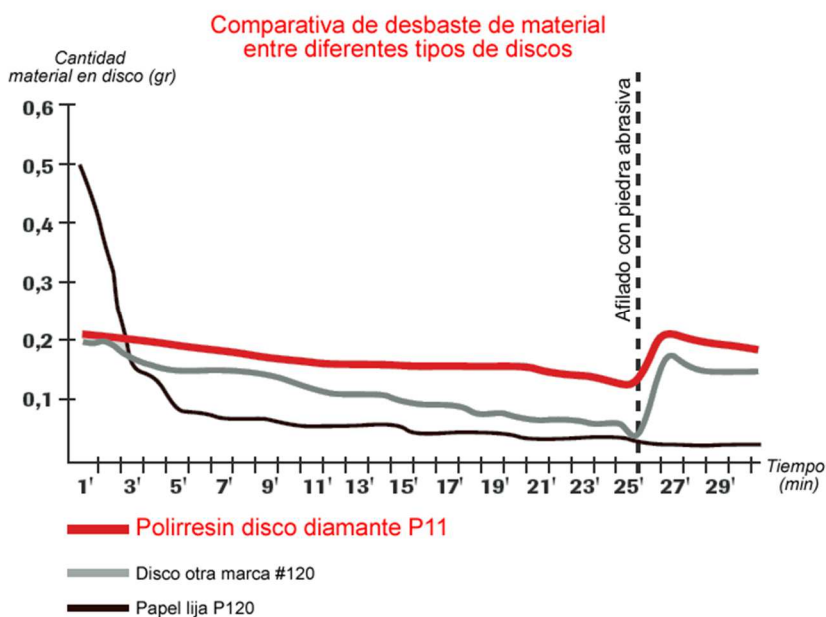
Referencia	Descripción	Cantidad
PL-P10200	POLIRRESIN Disco diamte. Pulido base Polifix/Mag P10 Ø200	1 Ud.
PL-P10230	POLIRRESIN Disco diamte. Pulido base Polifix/Mag P10 Ø230	1 Ud.
PL-P10250	POLIRRESIN Disco diamte. Pulido base Polifix/Mag P10 Ø250	1 Ud.
PL-P10300	POLIRRESIN Disco diamte. Pulido base Polifix/Mag P10 Ø300	1 Ud.
PL-P11200	POLIRRESIN Disco diamte. Pulido base Polifix/Mag P11 Ø200	1 Ud.
PL-P11230	POLIRRESIN Disco diamte. Pulido base Polifix/Mag P11 Ø230	1 Ud.
PL-P11250	POLIRRESIN Disco diamte. Pulido base Polifix/Mag P11 Ø250	1 Ud.
PL-P11300	POLIRRESIN Disco diamte. Pulido base Polifix/Mag P11 Ø300	1 Ud.
PL-P12200	POLIRRESIN Disco diamte. Pulido base Polifix/Mag P12 Ø200	1 Ud.
PL-P12230	POLIRRESIN Disco diamte. Pulido base Polifix/Mag P12 Ø230	1 Ud.
PL-P12250	POLIRRESIN Disco diamte. Pulido base Polifix/Mag P12 Ø250	1 Ud.
PL-P12300	POLIRRESIN Disco diamte. Pulido base Polifix/Mag P12 Ø300	1 Ud.
PL-P13200	POLIRRESIN Disco diamte. Pulido base Polifix/Mag P13 Ø200	1 Ud.
PL-P13230	POLIRRESIN Disco diamte. Pulido base Polifix/Mag P13 Ø230	1 Ud.
PL-P13250	POLIRRESIN Disco diamte. Pulido base Polifix/Mag P13 Ø250	1 Ud.
PL-P13300	POLIRRESIN Disco diamte. Pulido base Polifix/Mag P13 Ø300	1 Ud.
PL-P14200	POLIRRESIN Disco diamte. Pulido base Polifix/Mag P14 Ø200	1 Ud.
PL-P14230	POLIRRESIN Disco diamte. Pulido base Polifix/Mag P14 Ø230	1 Ud.
PL-P14250	POLIRRESIN Disco diamte. Pulido base Polifix/Mag P14 Ø250	1 Ud.
PL-P14300	POLIRRESIN Disco diamte. Pulido base Polifix/Mag P14 Ø300	1 Ud.

Magnética*: La base del disco es metálica, apto para colocación en plato magnético o base POLIFIX



Base adhesiva

Referencia	Descripción	
PL-P10200A	POLIRRESIN Disco diamte. Pulido base Adhesiva P10 Ø200	1 Ud.
PL-P10230A	POLIRRESIN Disco diamte. Pulido base Adhesiva P10 Ø230	1 Ud.
PL-P10250A	POLIRRESIN Disco diamte. Pulido base Adhesiva P10 Ø250	1 Ud.
PL-P10300A	POLIRRESIN Disco diamte. Pulido base Adhesiva P10 Ø300	1 Ud.
PL-P11200A	POLIRRESIN Disco diamte. Pulido base Adhesiva P11 Ø200	1 Ud.
PL-P10230A	POLIRRESIN Disco diamte. Pulido base Adhesiva P11 Ø230	1 Ud.
PL-P11250A	POLIRRESIN Disco diamte. Pulido base Adhesiva P11 Ø250	1 Ud.
PL-P11300A	POLIRRESIN Disco diamte. Pulido base Adhesiva P11 Ø300	1 Ud.
PL-P12200A	POLIRRESIN Disco diamte. Pulido base Adhesiva P12 Ø200	1 Ud.
PL-P10230A	POLIRRESIN Disco diamte. Pulido base Adhesiva P12 Ø230	1 Ud.
PL-P12250A	POLIRRESIN Disco diamte. Pulido base Adhesiva P12 Ø250	1 Ud.
PL-P12300A	POLIRRESIN Disco diamte. Pulido base Adhesiva P12 Ø300	1 Ud.
PL-P13200A	POLIRRESIN Disco diamte. Pulido base Adhesiva P13 Ø200	1 Ud.
PL-P10230A	POLIRRESIN Disco diamte. Pulido base Adhesiva P13 Ø230	1 Ud.
PL-P13250A	POLIRRESIN Disco diamte. Pulido base Adhesiva P13 Ø250	1 Ud.
PL-P13300A	POLIRRESIN Disco diamte. Pulido base Adhesiva P13 Ø300	1 Ud.
PL-P14200A	POLIRRESIN Disco diamte. Pulido base Adhesiva P14 Ø200	1 Ud.
PL-P10230A	POLIRRESIN Disco diamte. Pulido base Adhesiva P14 Ø230	1 Ud.
PL-P14250A	POLIRRESIN Disco diamte. Pulido base Adhesiva P14 Ø250	1 Ud.
PL-P14300A	POLIRRESIN Disco diamte. Pulido base Adhesiva P14 Ø300	1 Ud.
PL-P10200A	POLIRRESIN Disco diamte. Pulido base Adhesiva P10 Ø200	1 Ud.
PL-P10230A	POLIRRESIN Disco diamte. Pulido base Adhesiva P10 Ø230	1 Ud.
PL-P10250A	POLIRRESIN Disco diamte. Pulido base Adhesiva P10 Ø250	1 Ud.



A los pocos minutos, el papel de lija ya pierde las propiedades de desbaste. En cambio los discos diamantados, se pueden volver a afilar con la piedra abrasiva suministrada en cada disco, lo que hace que el disco sea reutilizable, mucho más duradero y mejor amortizable según la perfecta relación coste/eficacia.



Discos diamantados de semi-acabado CAMEO LAM PLAN

P1G (dorado)	Sustituyen al papel abrasivo de SiC P400 a P1200	Discos de semi-acabado diamantados para materiales blandos y no férricos <150 HV	Utilización con suspensión diamantada (3-6 µm)	
P1S (plateado)		Discos de semi-acabado diamantados para materiales semiduros a extra-duros. >200HV	Utilización con suspensión diamantada (6-15 µm)	

Referencia	Descripción	
PL-P1G200	POLIRRESIN Disco diamte. pulido base Polifix/Magnetica P1G Ø200	2 Uds.
PL-P1G230	POLIRRESIN Disco diamte. pulido base Polifix/Magnetica P1G Ø230	2 Uds.
PL-P1G250	POLIRRESIN Disco diamte. pulido base Polifix/Magnetica P1G Ø250	2 Uds.
PL-P1G300	POLIRRESIN Disco diamte. pulido base Polifix/Magnetica P1G Ø300	2 Uds.
PL-P1S200	POLIRRESIN Disco diamte. pulido base Polifix/Magnetica P1S Ø200	2 Uds.
PL-P1S230	POLIRRESIN Disco diamte. pulido base Polifix/Magnetica P1S Ø230	2 Uds.
PL-P1S250	POLIRRESIN Disco diamte. pulido base Polifix/Magnetica P1S Ø250	2 Uds.
PL-P1S300	POLIRRESIN Disco diamte. pulido base Polifix/Magnetica P1S Ø300	2 Uds.
PL-P1G200A	POLIRRESIN Disco diamte. pulido base Adhesiva P1G Ø200	2 Uds.
PL-P1G230A	POLIRRESIN Disco diamte. pulido base Adhesiva P1G Ø230	2 Uds.
PL-P1G250A	POLIRRESIN Disco diamte. pulido base Adhesiva P1G Ø250	2 Uds.
PL-P1G300A	POLIRRESIN Disco diamte. pulido base Adhesiva P1G Ø300	2 Uds.
PL-P1S200A	POLIRRESIN Disco diamte. pulido base Adhesiva P1S Ø200	2 Uds.
PL-P1S230A	POLIRRESIN Disco diamte. pulido base Adhesiva P1S Ø230	2 Uds.
PL-P1S250A	POLIRRESIN Disco diamte. pulido base Adhesiva P1S Ø250	2 Uds.
PL-P1S250A	POLIRRESIN Disco diamte. pulido base Adhesiva P1S Ø250	2 Uds.

Polifix/Magnética*: La base del disco es metálica, apto para colocación en plato magnético o en base POLIFIX

