

# REGLAS DIGITALES

El programa SYLVAC posee reglas digitales horizontales y verticales. El rango se encuentra entre 100 y 4000 mm, rangos especiales bajo pedido. Las unidades de display están equipadas con salida de datos.

Como complemento a las reglas digitales, SYLVAC también ofrece dos modelos de tornillos micrométricos con display digital. Se fabricaron principalmente para equipar las mesas XY de los microscopios y los proyectores de perfiles. La resolución con  $1\mu\text{m}$  asegura una exactitud en la colocación.

**Alimentación : Batería de Litio 3V, standard CR2032**

**Autonomía : 2 años de trabajo.**

**Temperatura de trabajo +5° a +40°C**

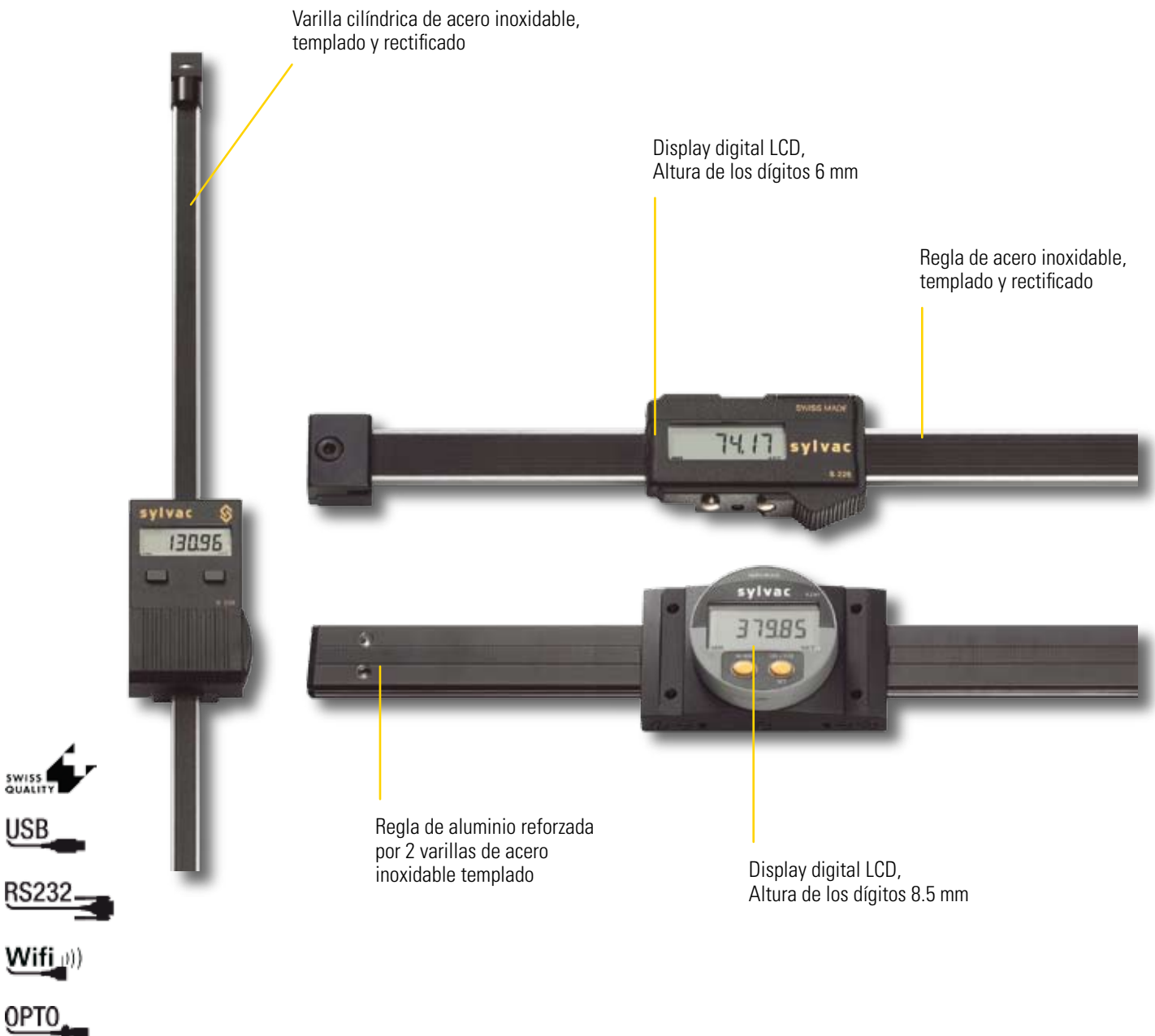
**Conversión mm/pulgadas**



# Reglas digitales

## DESCRIPCIÓN

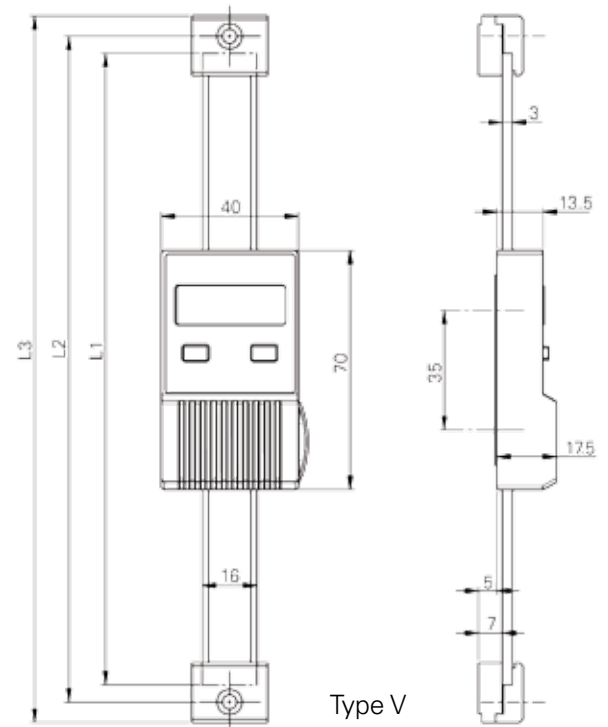
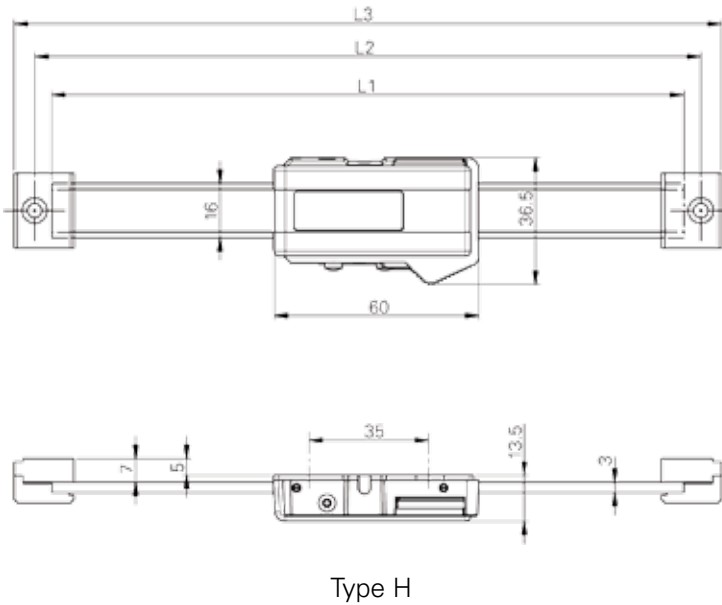
- Velocidad máxima : 2 m/seg
- Salida de datos OPTO RS232
- Posibilidad de alimentación externa
- Tamaños especiales bajo pedido para varilla cilíndrica y ULD III
- Fácil montaje
- Rango > 4 m posible



# Reglas digitales

# Plates

## DIMENSIONES



## ESPECIFICACIONES TÉCNICAS

		916.1000	916.1002	916.1004	916.1500	916.1502	916.1504
Rango	mm	100	150	200	100	150	200
Tipo		H	H	H	V	V	V
Max. Error	µm	20	30	30	20	30	30
Repetibilidad <sup>1)</sup>	µm	10	10	10	10	10	10
Resolución	mm	0.01	0.01	0.01	0.01	0.01	0.01
L1	mm	185	235	286	185	235	286
L2	mm	197	247	298	197	247	298
L3	mm	209	259	310	209	259	310
S_Connect : Opto	USB / RS232 / Digimatic / Wireless <sup>2)</sup>						
Selección de la dirección de medida	●						
Función PRESET	●						
2 referencias	●						

<sup>1)</sup> ± 1 dígito

<sup>2)</sup> ver capítulo cables

Dispositivos de amarre ver página 77





# Reglas digitales

## INSTRUMENTO BÁSICO – REGLAS DIGITALES

- Instrumento de acuerdo con especificaciones técnicas
- Batería de Litio CR2302 incluida
- Manual de usuario
- Brida de fijación 916.1901

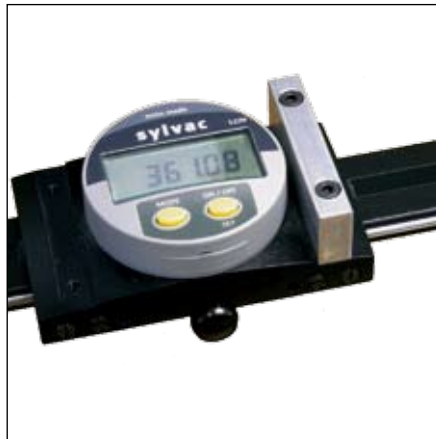
## INSTRUMENTO BÁSICO – REGLAS CILÍNDRICAS Y ULD III

- Instrumento de acuerdo con especificaciones técnicas
- Batería de Litio CR2302 incluida
- Manual de usuario

## APLICACIONES



Medida de profundidad en una perforadora



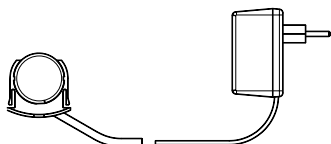
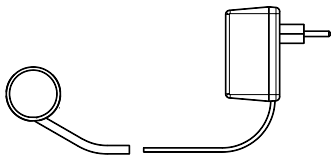
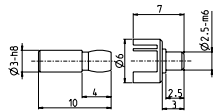
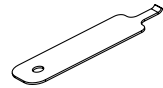
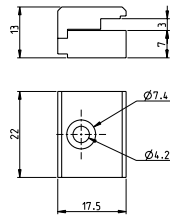
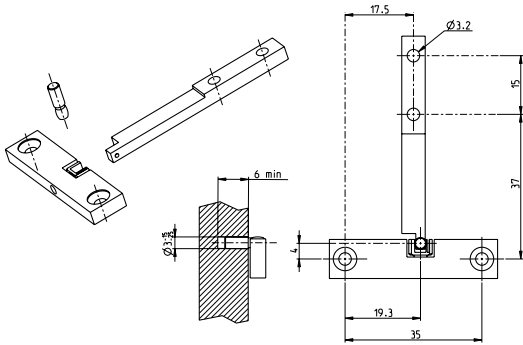
Agujeros de tope montados en dispositivo móvil



Midiendo una varilla de metal

# Reglas digitales

## ACCESORIOS

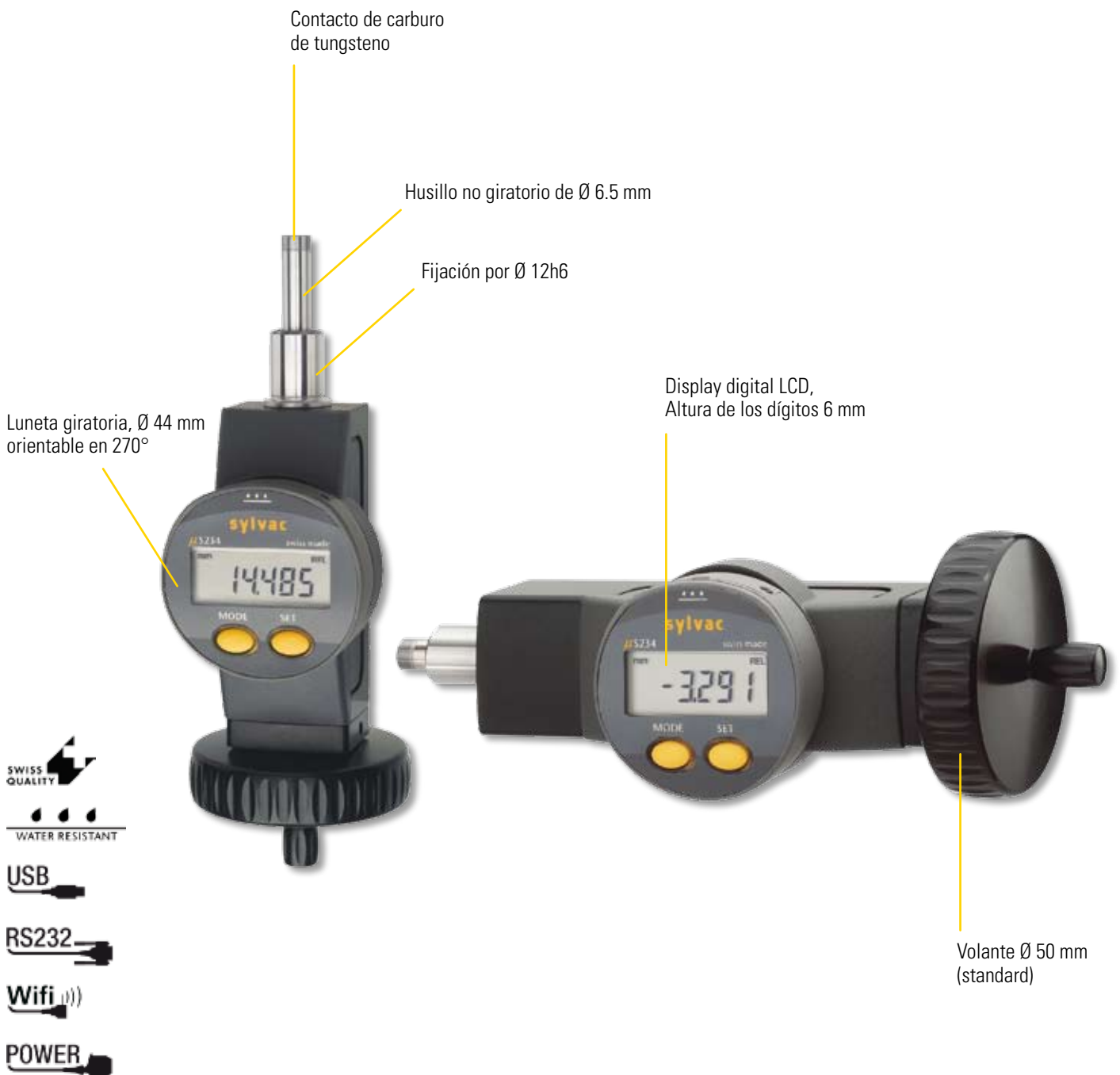


		DIGITALES	VARILLA CILÍNDRICA	ULD III
<b>916.1900</b>	Dispositivos de amarre	●		
<b>916.1901</b>	Bridas de fijación	●		
<b>916.1903</b>	Extractor de baterías Solo para tipo H	●	●	
<b>916.1904</b>	Dispositivos de amarre		●	
<b>926.5515</b>	Suministro de energía externa para reglas H	●	●	
<b>926.5516</b>	Suministro de energía externa para reglas V y ULD III	●	●	●

# Tornillos micrométricos digitales

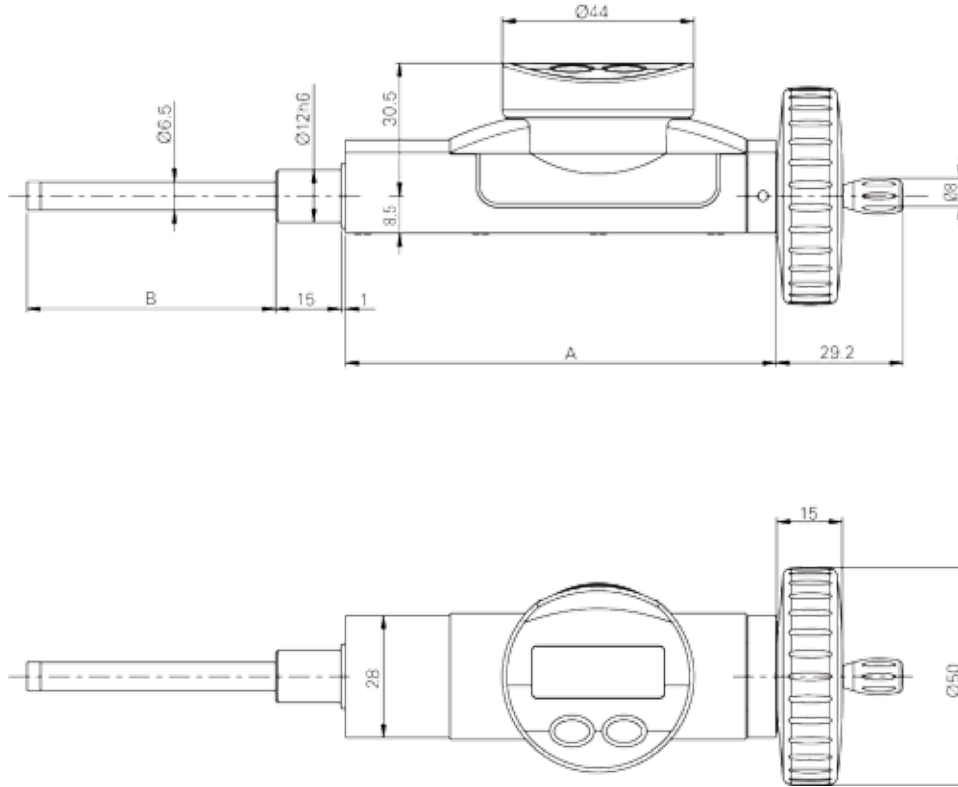
## DESCRIPCIÓN

- Salida de datos RS232, combinado con alimentación externo
- Ajuste fino opcional (accesorios)
- Tipo H y V (modelo igual)
- Tamaño reducido, compacto
- Otros volantes bajo pedido



# Tornillos micrométricos digitales

## DIMENSIONES



## ESPECIFICACIONES TÉCNICAS

		852.2101	852.2011
Rango	mm	0-25	0-50
Max. Error	µm	5	8
Repetibilidad	µm	2	2
Resolución	mm	0.001	0.001
A	mm	74.5	98.5
B	mm	33.1	57.1
S_Connect : Energía	USB / RS232 / Digimatic / Wireless <sup>1)</sup>		
Selección de dirección de medida	●		
Función PRESET	●		
Medidas Absoluta o relativa	●		

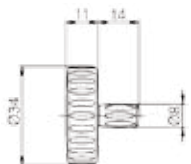
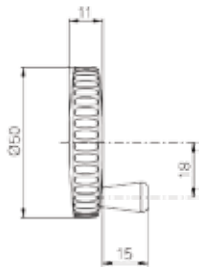
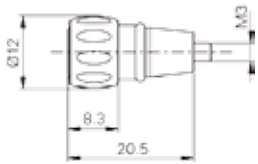
<sup>1)</sup> ver capítulo cables

# Tornillos micrométricos digitales

## INSTRUMENTO BÁSICO

- Instrumento de acuerdo con especificaciones técnicas
- Batería de litio CR2302 incluida
- Manual de usuario
- Volante Ø 50 mm (852.2311)
- Certificado de calibración

## ACCESORIOS



<b>852.2310</b>	Dispositivo de ajuste fino
<b>852.2311</b>	Volante de Ø 50 mm con manivela para avance rápido
<b>852.2312</b>	Volante Ø 34 mm

## APLICACIONES



Dispositivo de ajuste fino 852.2310



Uso en microscopio de medida