

Eclairages

Diascopiques halogène (Projecteurs)



★ MA 212-2
(6V+12V/20W)



★ MA 212-2b
(6V+12V/20W)



★ MA 212-10
(6V+12V/20W)



○ MA 212-18
(6V+12V/20W)



○ MA 212-19b
(6V+12V/20W)



○ MA 212-19bV
(12V/50W)

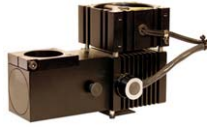
Episcopiques halogène (Projecteurs)



★ MA 213-4
(6V+12V/20W)



★ MA 213-4V
(12V/50W)



★○ MA 213-13V-100W
(12V/100W)

★ pour projecteurs MA 200 - 240

○ pour projecteurs MA 250

Boîtiers d'alimentation pour éclairages halogène

MA 350-1:	6V/20W,	20VA
MA 350-2:	6V/20W,	20VA, avec régulateur d'intensité
MA 360-1:	12V/100W,	110VA
MA 370-1:	12V/50W,	60VA
MA 370-4:	12V/50W,	60VA, avec régulateur d'intensité
MA 380-1:	2x 6V/30W,	30VA
MA 380-2:	2x 6V/30W,	30VA, 1x avec régulateur d'intensité
MA 355-004:	12V/50W,	60VA, transformateur fiche



MA 350-1



MA 380-2

LED (Microscopes / Vidéos)



MA 114a-08
(amovible)



MA 114b-01
(fixe)



MA 114p-005
(coaxial)

Alimentations pour éclairages LED



MA 355-025



MA 355-019
(avec régulateur)

Eclairages fluorescent annulaire (Vidéos / Stéréomicroscopes)



MA 114 FL-6

Eclairage annulaire avec bague de fixation et régulateur électronique séparé



MA 114 FL-8

Eclairage annulaire avec bague de fixation et régulateur de puissance dans une plage de 10 -100 %

Fibres optiques (Eclairage à lumière froide)

Sources de lumière froide



A 1100 (performance 35W) / MA 1200 (performance 100W) / MA 1300 (performance 150W)

Guides de lumière / Eclairages annulaire



Guide de lumière
1 bras
souple



Guide de lumière
2 bras
souple



Eclairage annulaire
guide souple
GRL 18 / 25 / 40 / 66

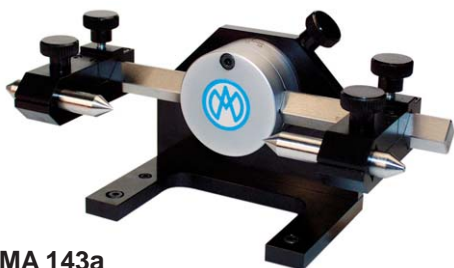


Lumière épiscopique
1 guide souple,
2 cols de cygne
semi-rigide



Guide de lumière
en col de cygne
1 ou 2 bras
semi-rigide

Accessoires



MA 143a
Outil universel de serrage, distance max. entre-pointes
150 mm, pour pièces jusqu'à Ø 50 mm



MA 143b
Pince pour serrage rapide
(inclinable de 90° à gauche et à droite)



MA 143b-1
Pince avec bec parallèle
(inclinable de 90° à gauche et à droite)



MA 145a / MA 146a / MA 147a
Outil universel de serrage, distance max. entre-pointes
200 mm, pour pièces jusqu'à Ø 50 mm



MA 143bZ
Porte-pince avec support



MA 143c
Support V
utilisable horizontalement ou
verticalement, avec doigt de
maintien des pièces



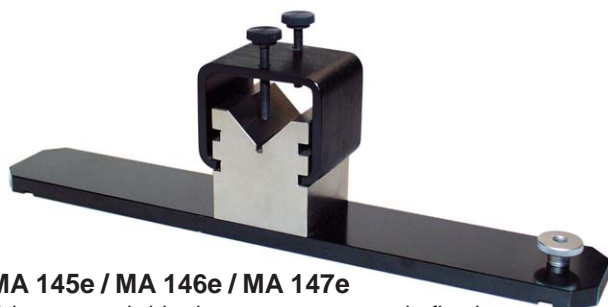
MA 143p / MA 146p
Pointes pleines et creuses



MA 143v / MA 146v
Support V



MA 143aZ
Porte-pince pour MA 143a / MA 145a / MA 146a / MA 147a,
avec 6 pinces P6 (Ø 0.5 / 1 / 1.5 / 2 / 3 / 4 mm)



MA 145e / MA 146e / MA 147e
Prisme avec bride de serrage et patte de fixation,
pour pièces jusqu'à Ø 35 mm



Concentricity Pro
Pour la mesure de la concentricité, Ø du corps de l'outil de
1 jusqu'à 25.4 mm, longueur de 28 jusqu'à 100 mm