

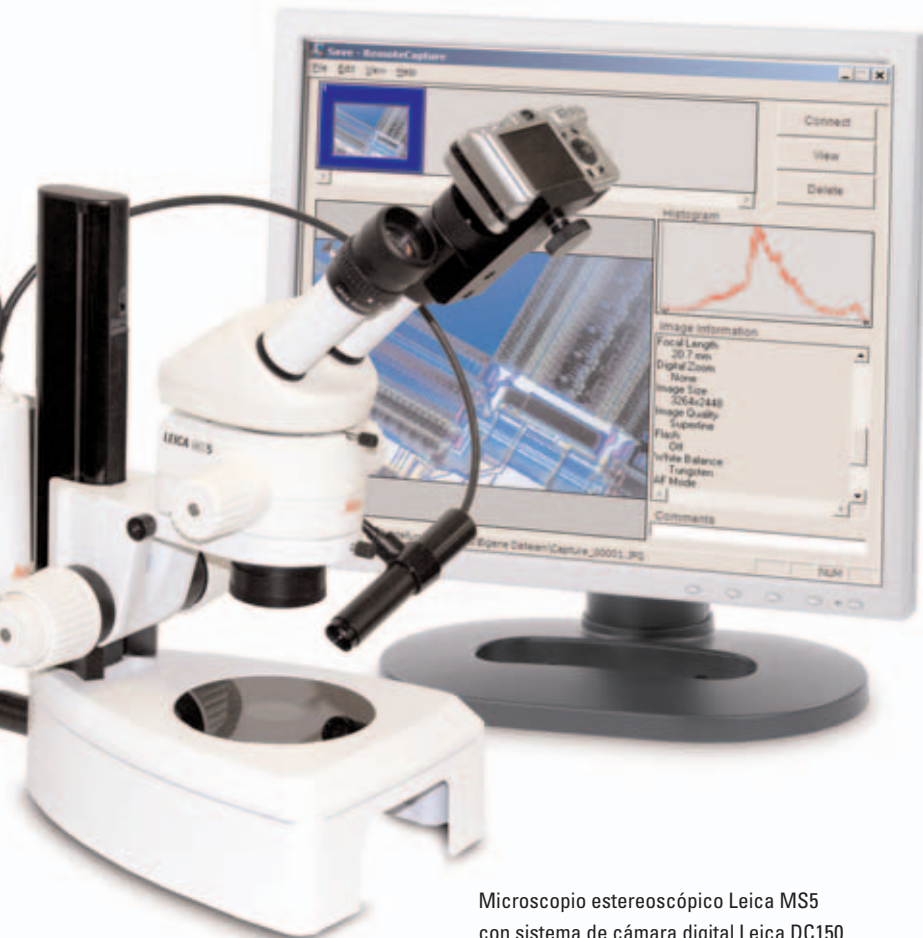


Leica DC150

Sistema de cámara digital de adaptación flexible a microscopios

Tecnología punta con un diseño innovador

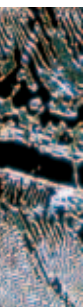
El sistema Leica DC150 combina las mejores funciones de la micro y macrofotografía. Tras una cubierta metálica compacta que le proporciona un elegante aspecto exterior se esconde una potente cámara de 8,0 megapíxeles que incorpora las prestaciones digitales más innovadoras. El preciso zoom óptico de 3.6× aumentos, junto con la capacidad de alta resolución de la cámara, hace posible obtener imágenes claras y vivas que reproducen todos los detalles de la imagen original con nitidez extrema a cualquier distancia de enfoque. La tecnología punta utilizada en la DC150 incorpora una función mejorada de grabación de vídeo así como un útil dispositivo de grabación de sonido que le permite añadir secuencias de sonido de hasta un minuto de duración a las imágenes.



Microscopio estereoscópico Leica MS5
con sistema de cámara digital Leica DC150

Características más destacadas

- Resolución de 8,0 megapíxeles
- Intensidad de color de 30 bits, un innovador filtro RGB de colores primarios para la reproducción de colores neutrales
- Zoom óptico gran angular compacto de 3.6× aumentos, con zoom digital de 4× aumentos
- Enfoque automático inteligente con puntos de medición seleccionables manual o automáticamente
- 9 métodos de medición para exposiciones precisas
- 14 programas de exposición para fotografía
- ISO 50, 100, 200 y 400 seleccionables automáticamente
- Supresión de ruido en exposiciones de larga duración a partir de 1,3 segundos
- Equilibrado manual de blancos para la calibración individualizada de la luz ambiental
- Velocidad de obturación: de 1/2000 a 15 segundos
- Amplio monitor LCD de 2,5 pulgadas con manejo por menú en 22 idiomas
- Función de lupa (6×), imagen en vivo, representación de histogramas
- Captura de vídeo con sonido, limitado solamente por el espacio de la memoria
- Instalación fácil y estable en prácticamente cualquier microscopio, microscopio estereoscópico y macroscopio
- Soluciones de software integradas para Windows™ y Macintosh™
- Software de captura remota para ver imágenes en vivo en el monitor



La cámara Leica DC150 puede conectarse fácil y rápidamente a un microscopio, a un microscopio estereoscópico o a un macroscopio mediante el adaptador de cámara. Gracias a su cómodo manejo, es fácil obtener excelentes fotomicrografías que destacan por su alta resolución y la perfecta representación de los colores, incluso para las fotografías más difíciles.

Reproducción perfecta de colores y alta resolución gracias a una tecnología innovadora de sensibilidad a los colores

La principal condición que ha de cumplir una cámara digital para obtener imágenes nítidas y detalladas es una alta resolución. Para la Leica DC150, esto no es ningún problema. Mediante el nuevo CCD RGB de 8,0 megapíxeles, este sistema es capaz de ofrecer una resolución extraordinaria de 3264 × 2448 píxeles, lo que es suficiente para realizar impresiones de calidad fotográfica desde en A4 hasta A2. El filtro especial de colores primarios desarrollado específicamente para este sistema cuenta con un elevado porcentaje de filtro de verde y un nuevo método de procesamiento de señales digitales, lo que garantiza colores vivos y naturales incluso bajo las condiciones fotográficas más difíciles. A todo ello se suma la posibilidad de adecuar el equilibrado de blancos a la temperatura del color en las diferentes situaciones de iluminación, ya sea automáticamente en siete niveles establecidos de equilibrado de blancos que incluyen dos niveles fluorescentes, o de forma manual mediante el botón del menú.

Amplio control de las imágenes

Las distintas opciones de manejo de la cámara ofrecen numerosas posibilidades para la creación de imágenes. La Leica DC150 puede manejarse de forma completamente automática, semiautomática (tiempo controlado manualmente y diafragma de control automático) o manual. Los tiempos de obturación varían desde 1/2000 a 15 segundos. Esto permite a los fotógrafos más ambiciosos estar preparados para todas las condiciones fotográficas posibles, incluso para situaciones donde la iluminación representa un problema. La función de lupa (6×) y el indicador de histogramas permiten analizar a fondo la nitidez y el contraste de las imágenes.

Óptica de precisión

El porcentaje de zoom que proporciona la potente lente AF de 5,8–20,7mm y 3,6× aumentos es equivalente al de una cámara de 28–100mm.

Además, el zoom digital adicional con factor 4.1× proporciona una gran flexibilidad en la selección de detalles. La cámara utiliza únicamente una lente para realizar el enfoque, con lo que se obtiene un enfoque más rápido de lo normal. La lente inteligente de enfoque automático permite obtener imágenes digitalizadas y extranítidas mediante el ajuste constante del enfoque. También puede fijar los nueve puntos de medición del enfoque automático manualmente.

Manejo fácil y cómodo

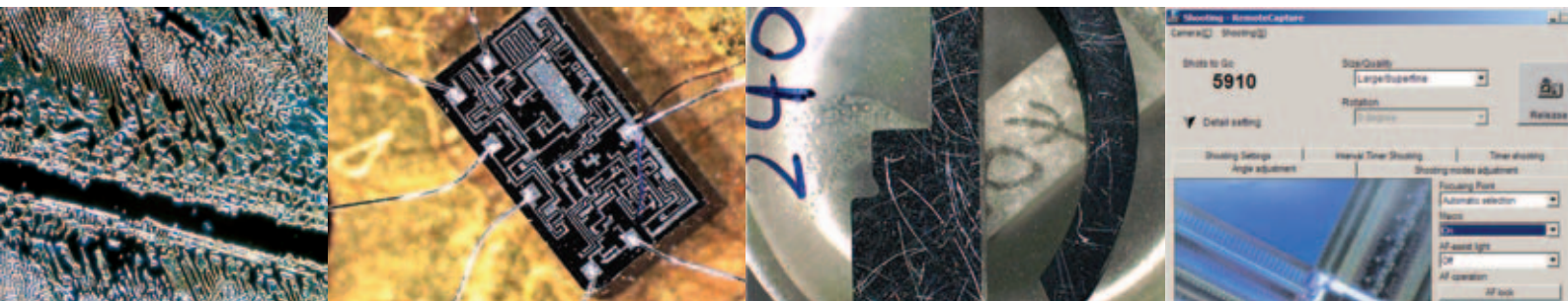
El completo paquete de software facilita un control altamente cómodo y preciso de la cámara desde el ordenador mediante un puerto USB. Esto le permite, por ejemplo, ajustar el margen de zoom con el ratón, comprobar un detalle seleccionado en la vista preliminar y activar la cámara con el ratón, de forma que puede transmitir directamente los datos de la imagen al ordenador sin mover el obturador. Es posible ver en el ordenador inmediatamente ajustes importantes de cada imagen, tales como el histograma, el diafragma, el tiempo de exposición, etc.

Software Leica de gestión de imagen

El software para la gestión de imagen Leica Image Manager incluye varios programas y módulos de usuario para guardar, editar y analizar imágenes digitales. El dispositivo Leica IM50 de carga rápida se incluye de manera gratuita con la cámara digital Leica DC150.

Macrofotos y secuencias de vídeo creativas

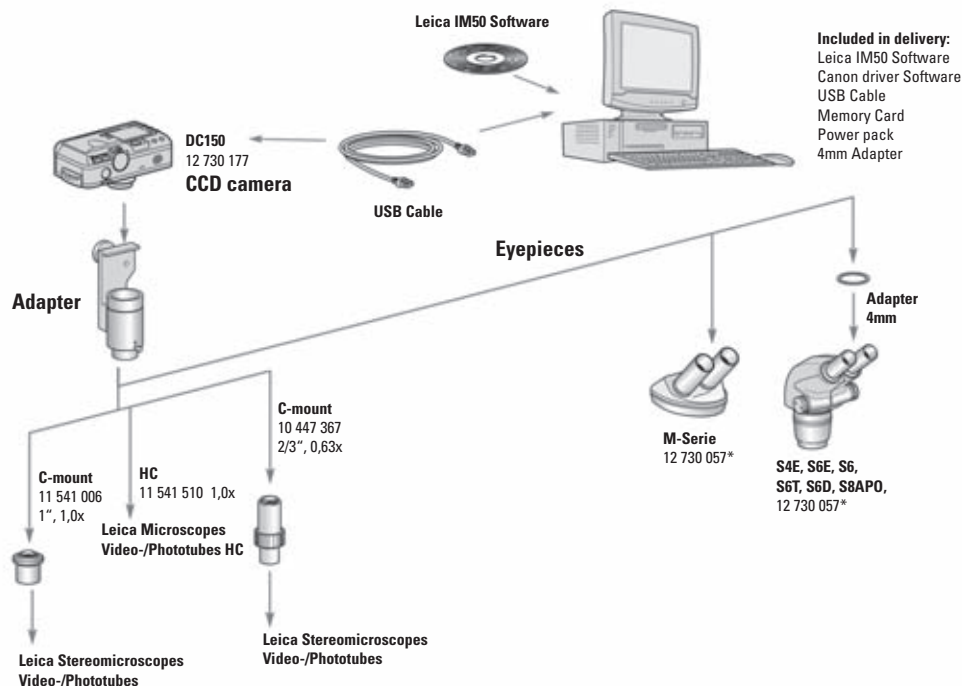
El sistema Leica DC150 también documenta objetos analizados mediante el microscopio, tales como componentes sometidos a un control de calidad, preparados biológicos o material para el análisis forense. Permite grabar secuencias de vídeo de hasta 3 minutos, que se pueden enviar por internet con una resolución de 1024 × 768 píxeles. Los elementos que facilitan el manejo de la cámara son un sistema lógico de menús accesible desde el monitor LCD de 2,5 pulgadas, un número reducido de botones y una rueda para seleccionar diferentes ajustes rápidamente. La cámara Leica DC150 ha demostrado ser extremadamente flexible para ajustar el tiempo de exposición, ya que puede ser manejada automáticamente o bien con varios programas dependientes de la aplicación.



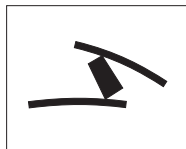
Datos técnicos: Leica DC150



Cámara digital	Leica DC150
Carcasa/tamaño	Metálica / 104 mm × 57 mm × 38,8 mm (largo × ancho × alto)
Peso	225g (solo la cámara)
Tiempo de exposición	De 1/2000 a 15 segundos, a partir de 1,3 segundos con supresión de ruido
Imagen en vivo	En color, a tiempo real en pantalla LCD
Sensor	
Sensor CCD	1/1,8" chip CCD con 8,0 megapíxeles
Amplificación	Constante
Profundidad de color	30 bits
Buscador óptico	Pantalla LCD TFT de 2,5", vídeo en vivo mediante puerto USB
Formato de datos	JPEG o RAW, AVI para vídeo
Integración de imagen	Automática, de 1/4 a 1/750 segundos
Equilibrado de blancos/enfoque	Automático/manual
Sensibilidad	ISO 50/100/200/400 (automático/manual)
Lentes	Ópticas 3,6x, 4x con zoom digital, combinados aprox. 14x
Software	
Sistemas operativos	Windows™ 98/2000/ME, XP, Macintosh™ OS X
Software para la gestión de imagen	Controlador para la cámara, software de archivado de imagen Leica IM50 (PC)
Importación de datos	Es posible importar datos de imagen
Interfaces	
Compatibilidad	USB para sistemas Windows™ y Macintosh™/ DPM (Direct Print Mode)
Transmisión de datos	CP-10/S820DS/DPOF (Digital Print Order Format)/salida de vídeo
Salida de vídeo	PAL/NTSC (regulable), salida de audio
Dispositivos de almacenamiento alternativos	Tarjeta SD, 32 MByte
Otros	
Alimentación	De 100V a 240V, salida de 7,4 a 8,4V tensión continua
Batería	Li-ion Akku NB-2L (570 mAh), conexión para fuente de alimentación
Temperatura de funcionamiento	Rango de 0 a 40°C Humedad de 10 al 90%
Número de pedido	
12 730 177 Sistema de cámara digital Leica DC150 con adaptador para rosca C y software para la cámara	



Winner 2005



Innovationspreis
der deutschen Wirtschaft
The World's First Innovation Award

Leica
MICROSYSTEMS

Los datos técnicos, ilustraciones y descripciones no son vinculantes y pueden ser modificados sin previo aviso.
Impreso en papel libre de cloro y alto contenido de fibras recicladas.
M1-398-46s • © Leica Microsystems (Suiza) Ltd • CH-9435 Heerbrugg, 2006 • Impreso en Suiza - X-2006 - RDV